

CARPETA 08c JUNSAIB-ECJ-EC87

EXP. MM

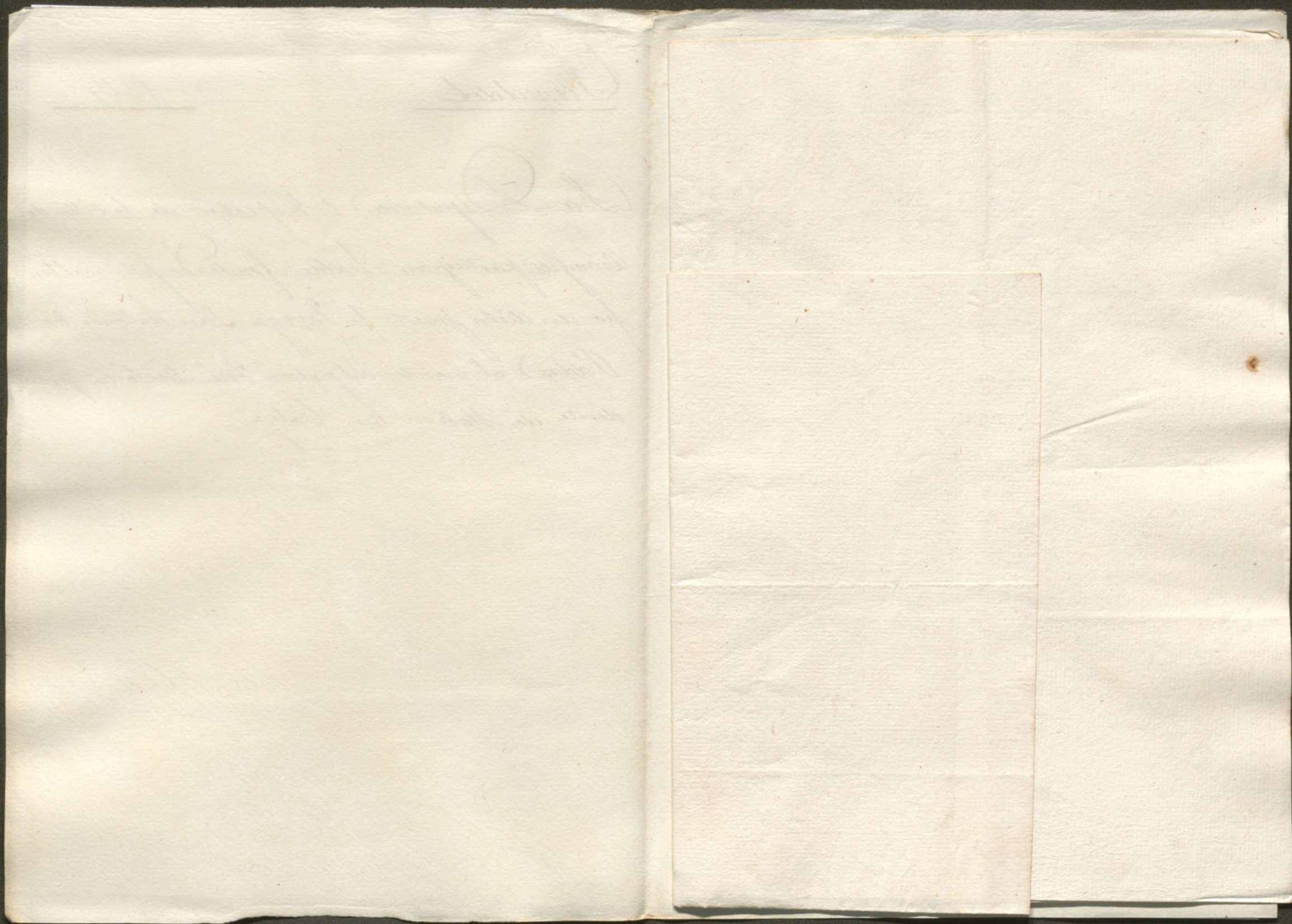


Sanidad

B. H.

La Diputación e Inspector de la villa de  
Campos participan haber fundado por mal tiempo  
en dicho puerto la Savega San Antonio de  
Padua al mando del patron Don Montaner proce-  
dente de Mahon con Galija







52  
Exmo. Señor

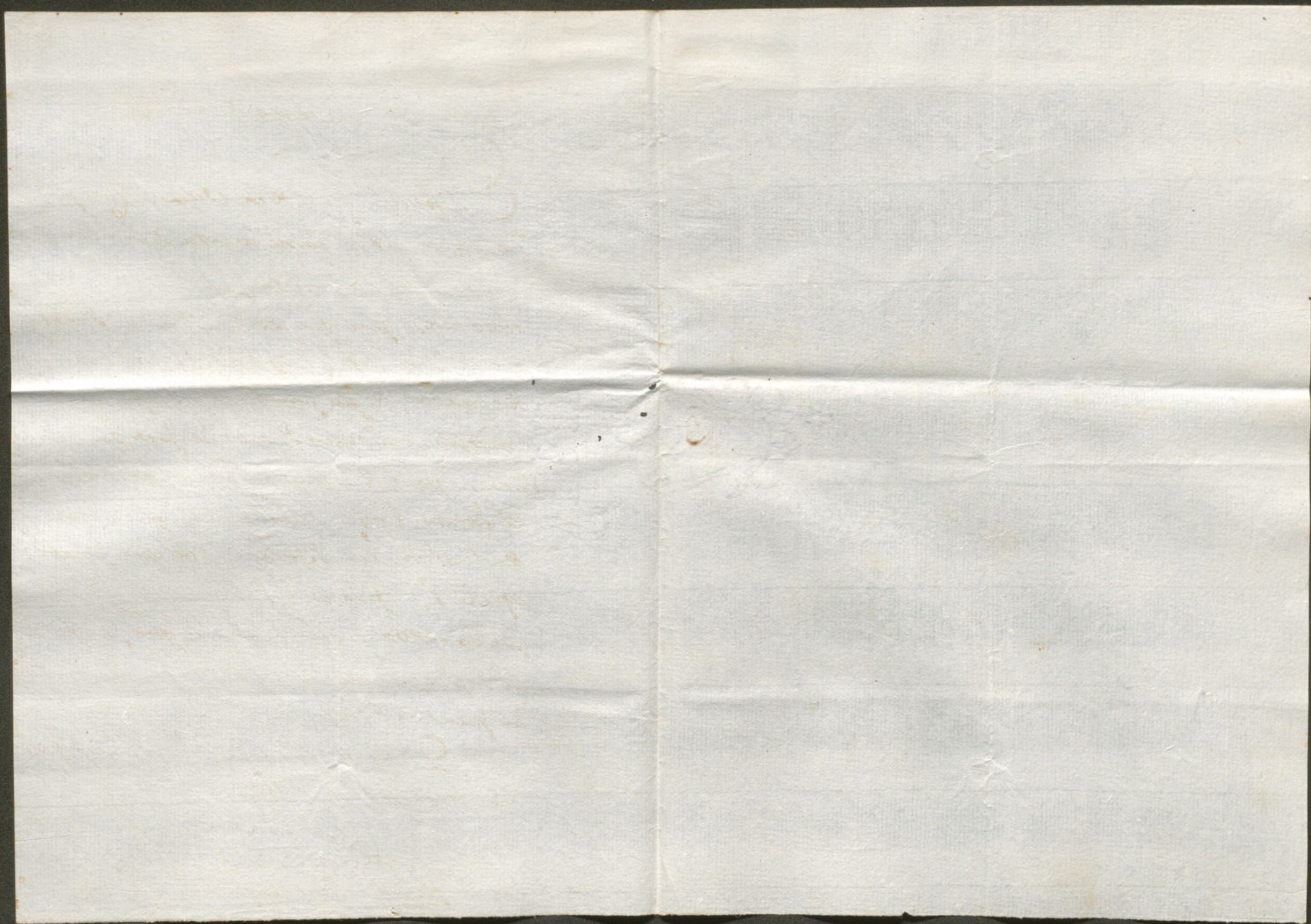
El Bayle Real de la Villa de Campos da parte a V.E. como a cosa de law dos de la tarde del dia de esta fecha, se me ha dado aviso, por via del Teniente del Puerto de este Disericto, y empleados en el Cordón de Sanidad, de que por mal tiempo havia fondeado en dicho Puerto la favega nombrada San Antonio de Padua, al mando del Patron Josef Montaner, que viene de Mahon con Balija. do que parti- cipo a V.E. por su inteligencia, y para que se sirva mandarme lo que fuere de su Superior agrado, que obedezco con toda puntualidad.

Dios ppa a V.E. m. a. Campos  
25. de Oct. de 1811.

Exmo. Señor

Exmo. J. Presd. y Loc. a la Junta Superior de Sanidad Miguel Oliver D. L. R.







159



Ex<sup>mo</sup> S.<sup>ra</sup>

El Comisionado de la villa de Campos  
da parte al S.<sup>ra</sup> como a cosa ordenada en la  
tarde del día de esta fecha se me ha dado cuenta  
por vía del Torero del Puerto de esta jurisdic-  
ción, y empleados del Correo de Sanidad, de que  
por mal tiempo havia fondeado en dicho  
Puerto la Juega nombrada S.<sup>ra</sup> Antonio  
de Padua del mando del S.<sup>ra</sup> Josef Montaner  
que viene de Mahon con Baliza. Lo que  
participo al S.<sup>ra</sup> p.<sup>a</sup> su inteligencia y para  
que se sirva mandarme lo que fuere en  
su agrado.

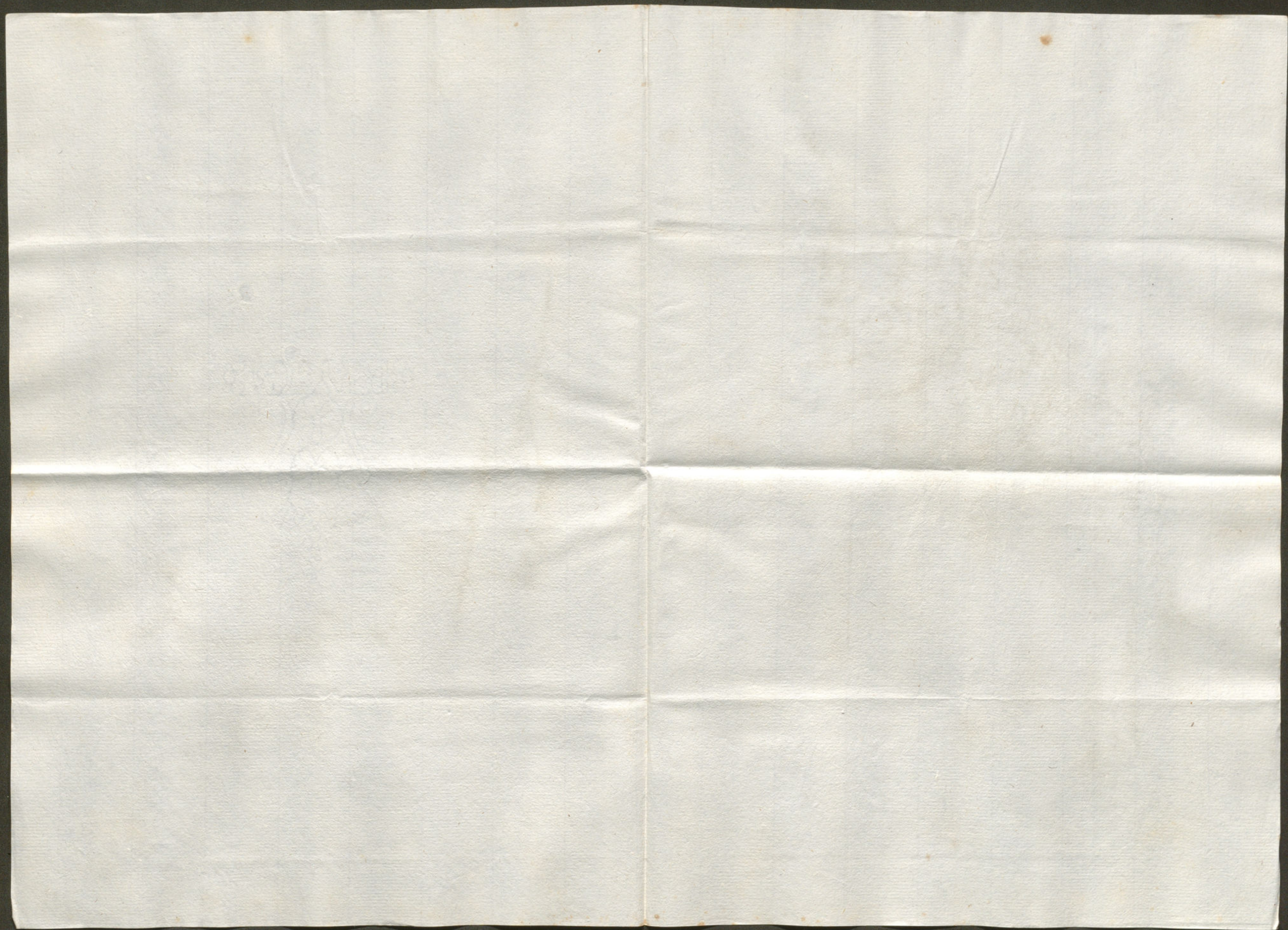
Dio Dios al S.<sup>ra</sup> m.<sup>a</sup> a. Campos  
25. de Oct.<sup>bre</sup> de 1814

Ex<sup>mo</sup> S.<sup>ra</sup>

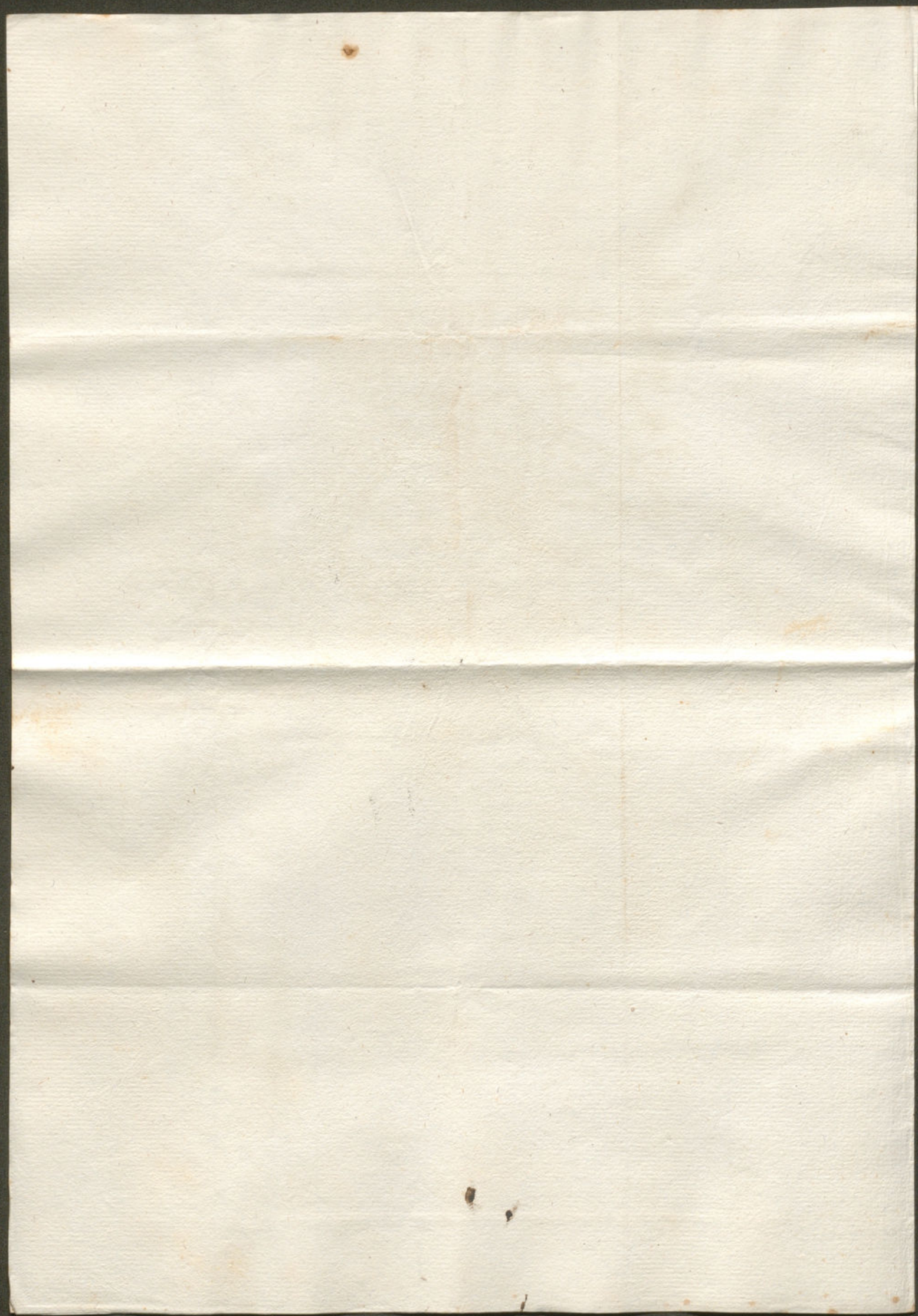
Baltazar Montaner  
E

Ex<sup>mo</sup> S.<sup>ra</sup> Presid.<sup>te</sup> y Vocales de la Junta Superior de Sanidad.











651



